



Since 1985
ISO 9001

駱泰企業有限公司

LOCTAI ENTERPRISE CO.,LTD

防滑應用案例

誠信 & 專業 & 服務

AGENDA

01 | 交通運輸工具、道路安全

02 | 展覽、會館

03 | 羅東夜市

04 | 機關、學校、醫院

05 | 餐廳、社區

06 | 觀光風景遊樂區

07 | 工廠及其它

Part
01

交通運輸工具、道
路安全

永和市清潔隊與轉運站平台防滑



永和市清潔隊與轉運站平台防滑(續)



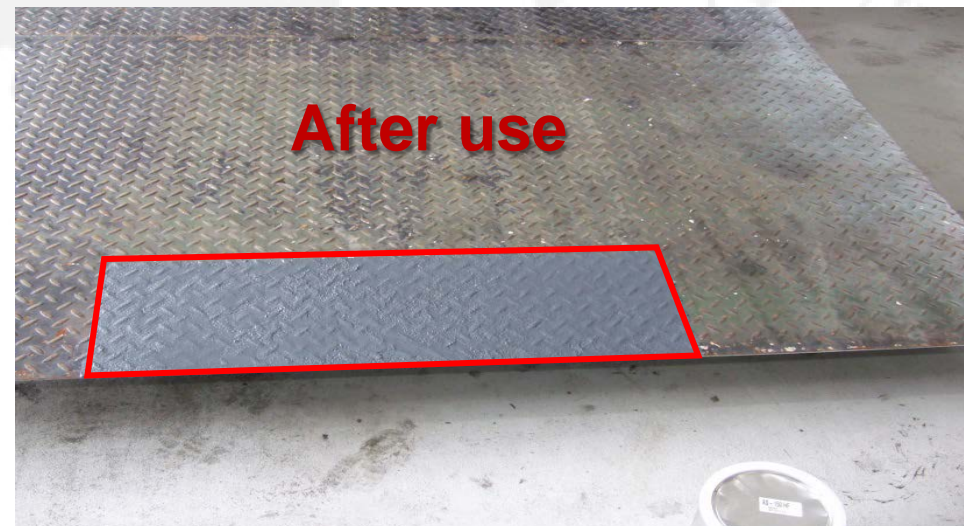
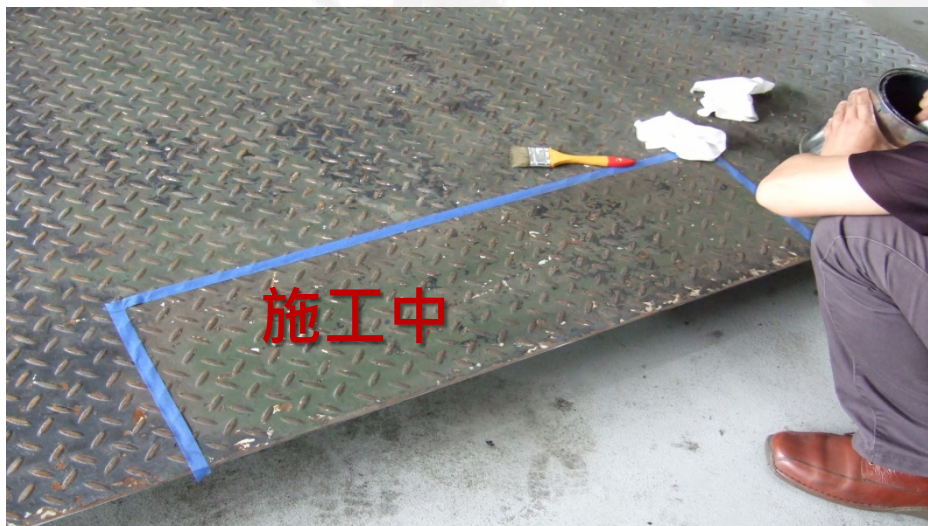
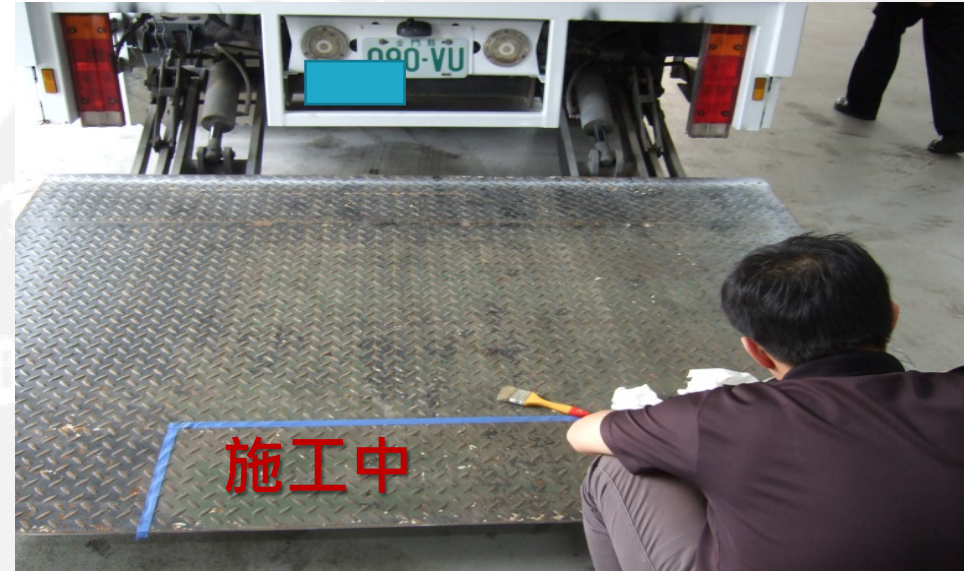
Before use



After use



特殊車輛升降尾板防滑



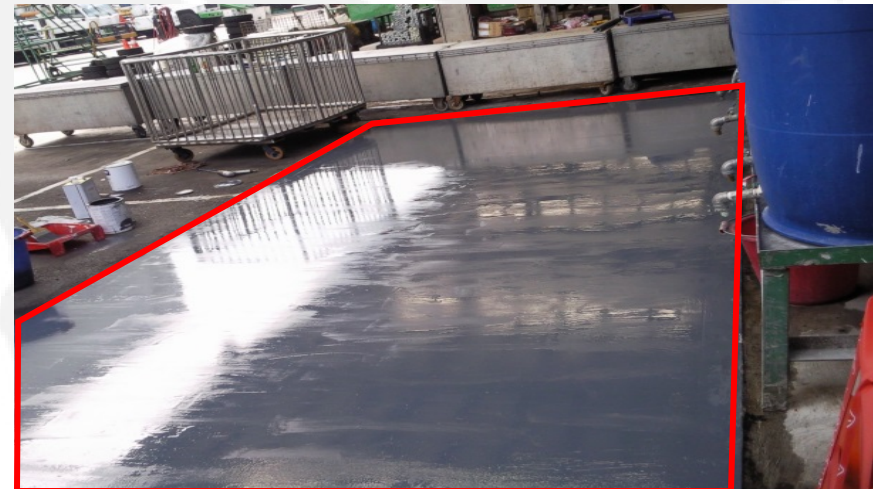
航勤車輛防滑(DV-AS150-G 防滑塗層)



駱泰企業有限公司
LOCTAI ENTERPRISE CO.,LTD



航勤車輛防滑(DV-AS150-G 防滑塗層)



基隆天外天垃圾焚化廠 地磅車道防滑

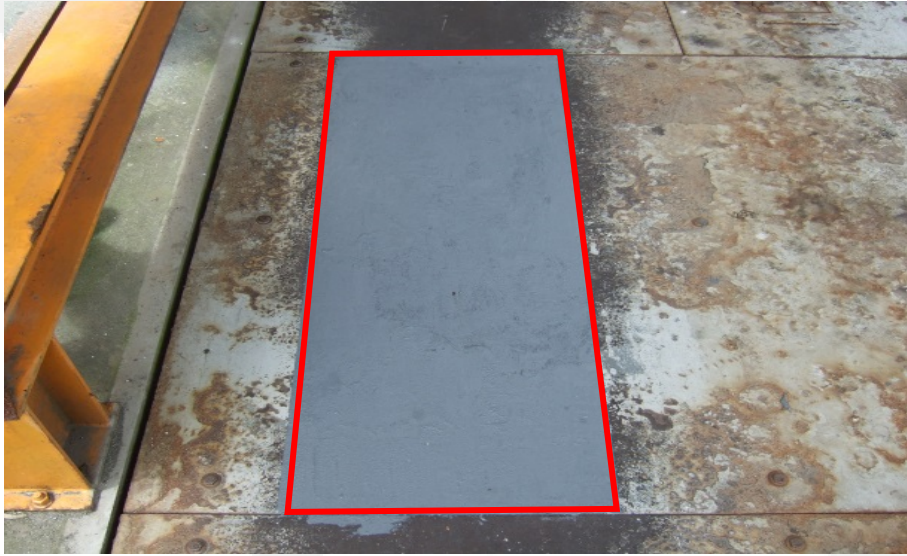


Before use



施工中

基隆天外天垃圾焚化廠 地磅車道防滑(續)

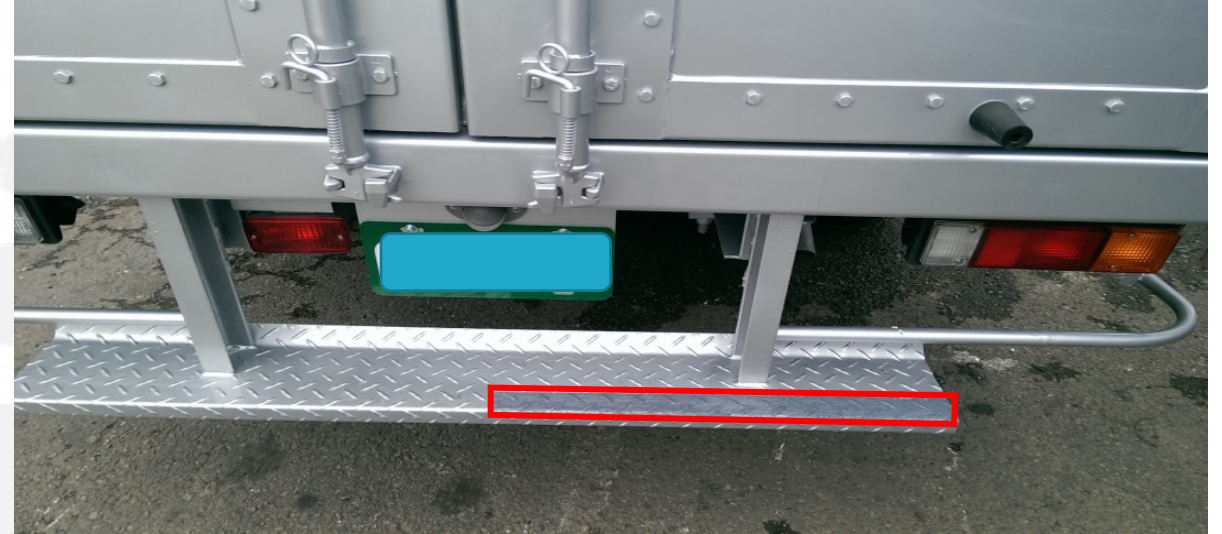


After use



快遞車輛 防滑

After use

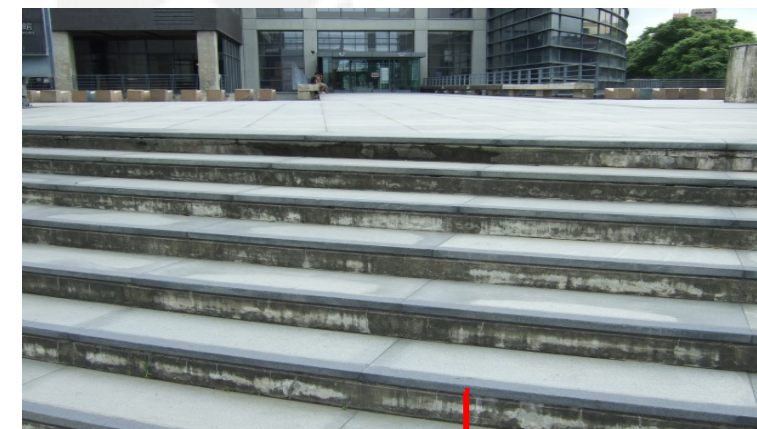


Part
02

展覽、會館

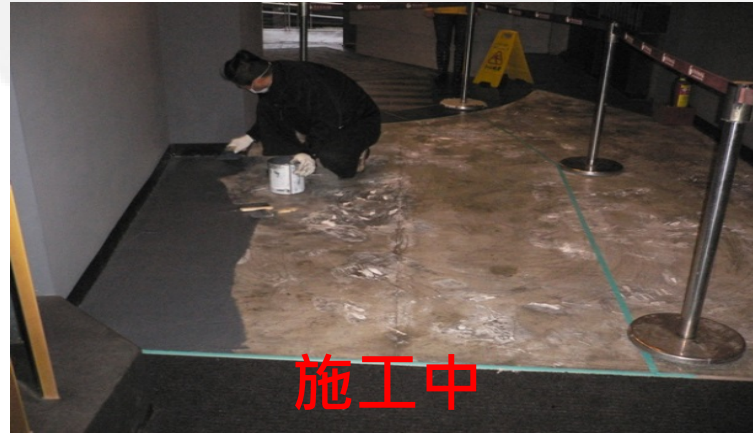
鶯歌陶瓷博物館外觀

施工前



施工後

新北市黃金博物館



兒童博物館

地面防滑



地面防滑



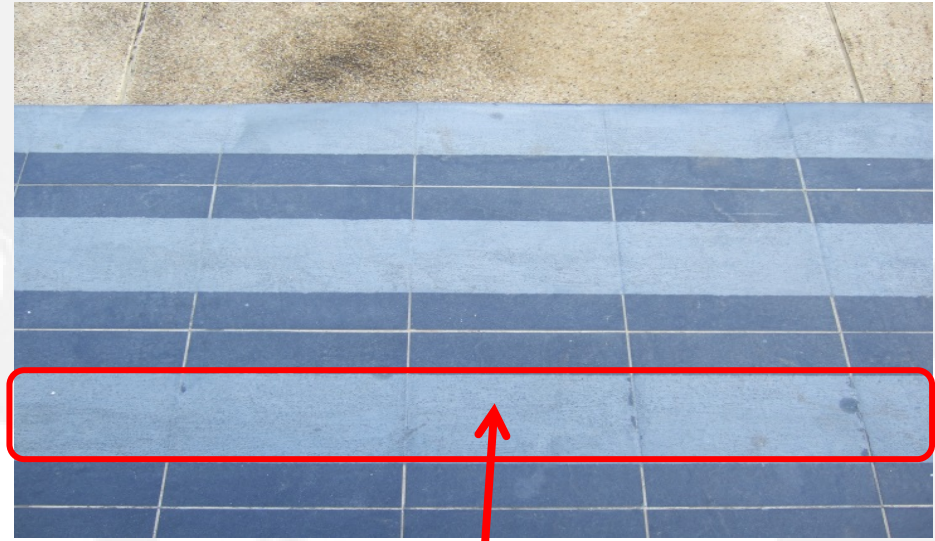
金屬花板防滑



地面防滑



朱銘美術館親水地面



磁磚防滑

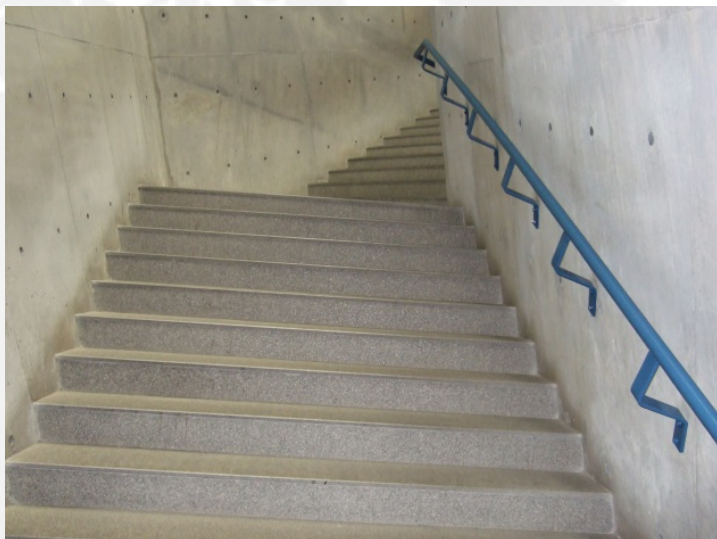


親水區的防滑



十三行博物館

施工前



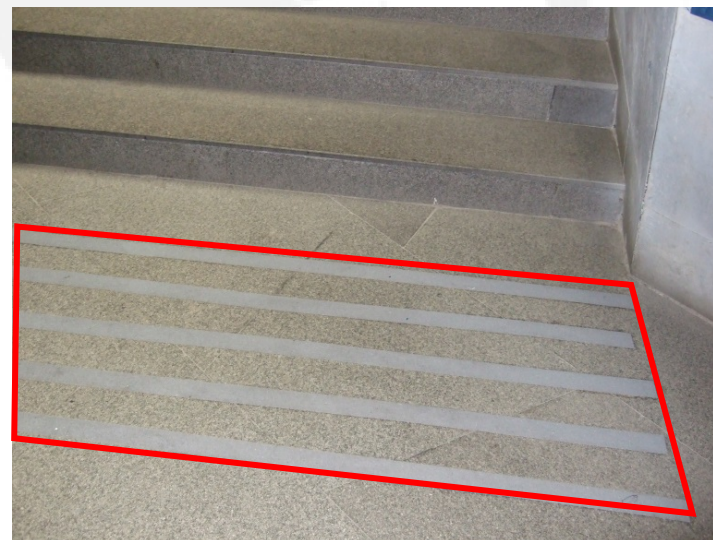
施工中



施工前



施工後



Part
03

羅東夜市

羅東夜市大通街防滑



防滑施工中



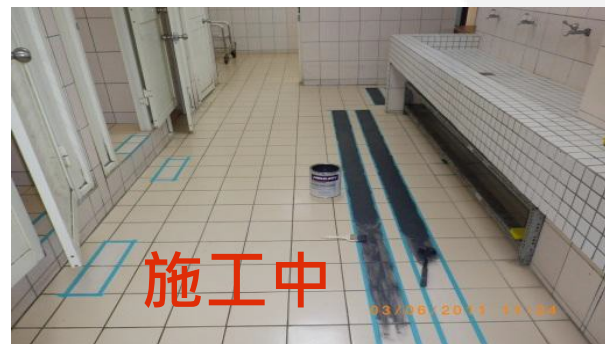
羅東夜市大通街防滑(磁磚防滑)



Part
04

機關、學校、醫院

懷哲療養院防滑



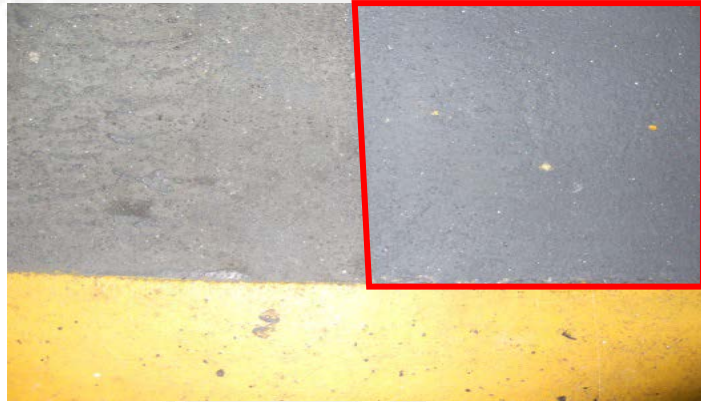
勵馨基金會機車道防滑



施工後

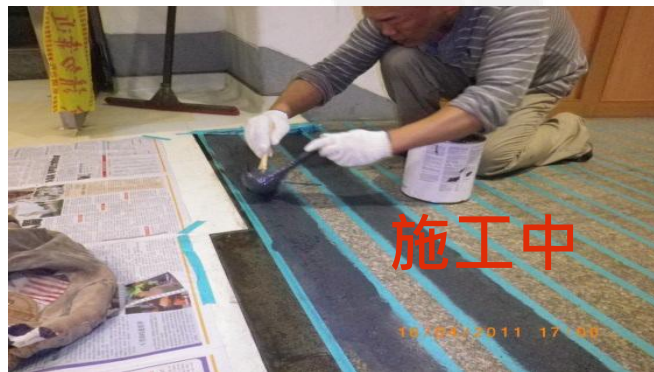
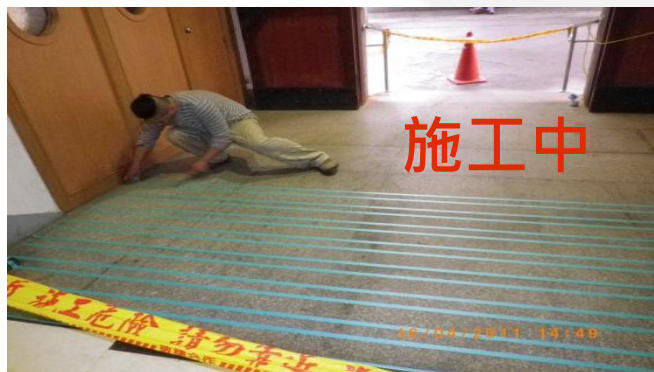
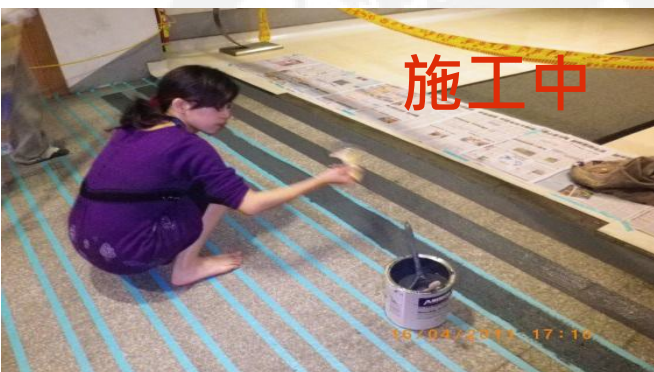
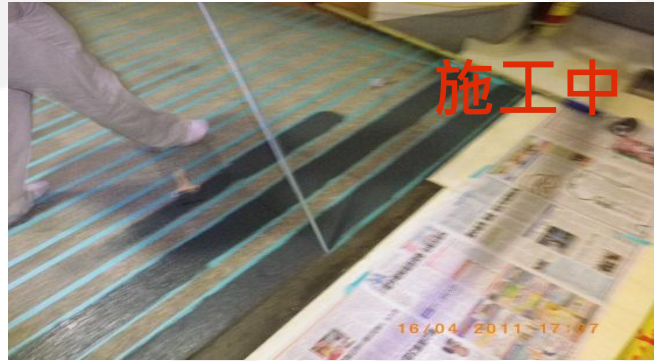


台北市聯合醫院昆明院區

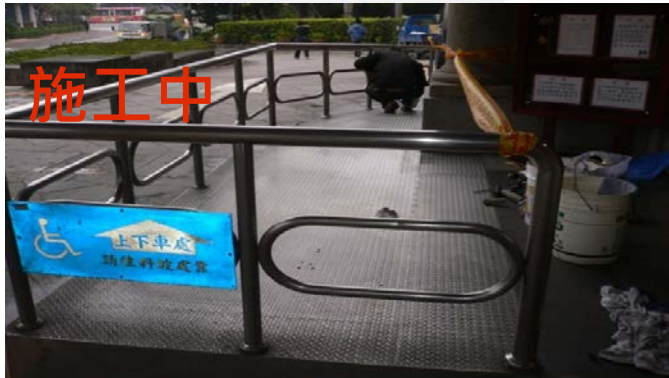
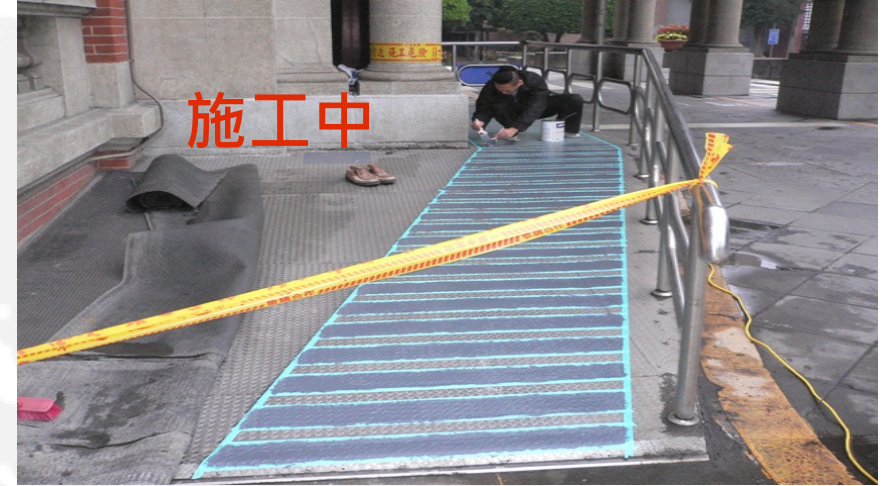


車道水泥地防滑 防止機車滑倒

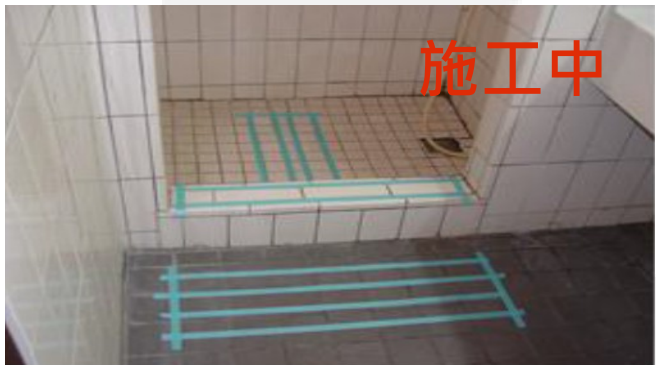
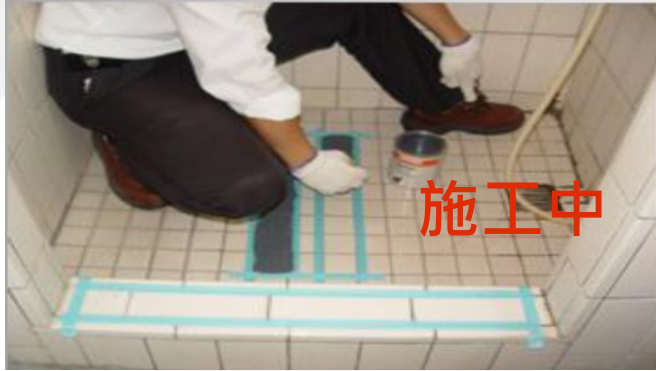
臺大醫院牙科門診出入口防滑1/2



臺大醫院牙科門診出入口防滑2/2



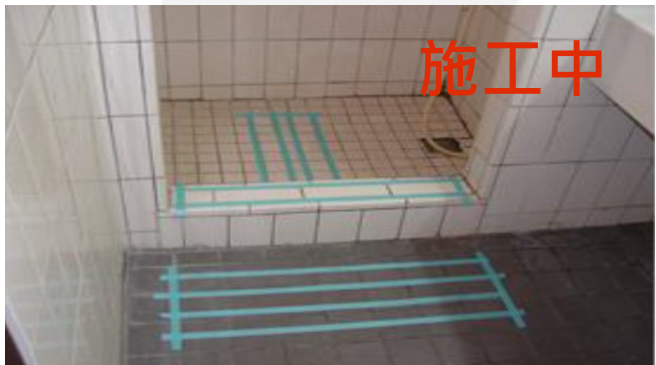
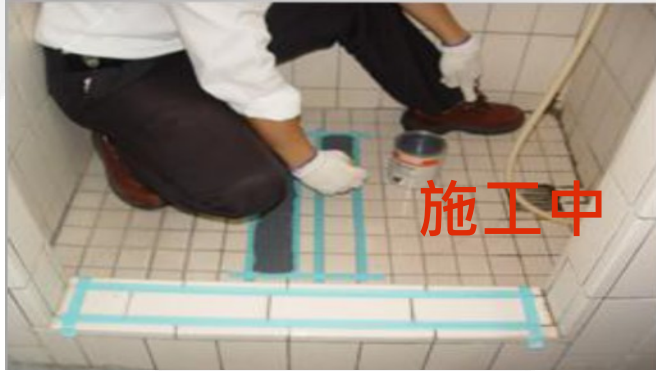
羅東博愛醫院防滑



施工後



羅東博愛醫院防滑



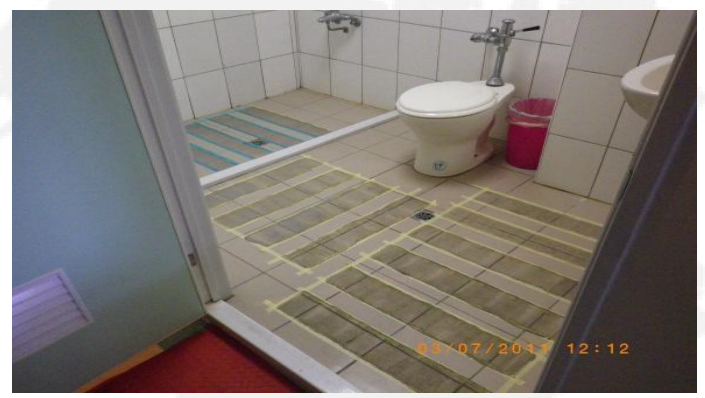
施工後



聖母醫院車道及斜坡走道防滑



新竹國軍醫院



慈濟大學泳池樓梯



Part
05

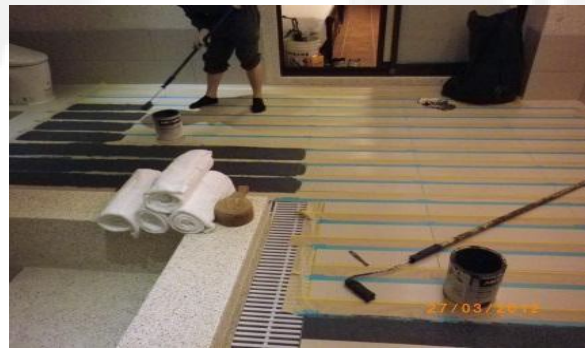
餐廳、社區

礁溪綠動湯泉溫泉旅館浴廁防滑

施工前



施工中



施工後

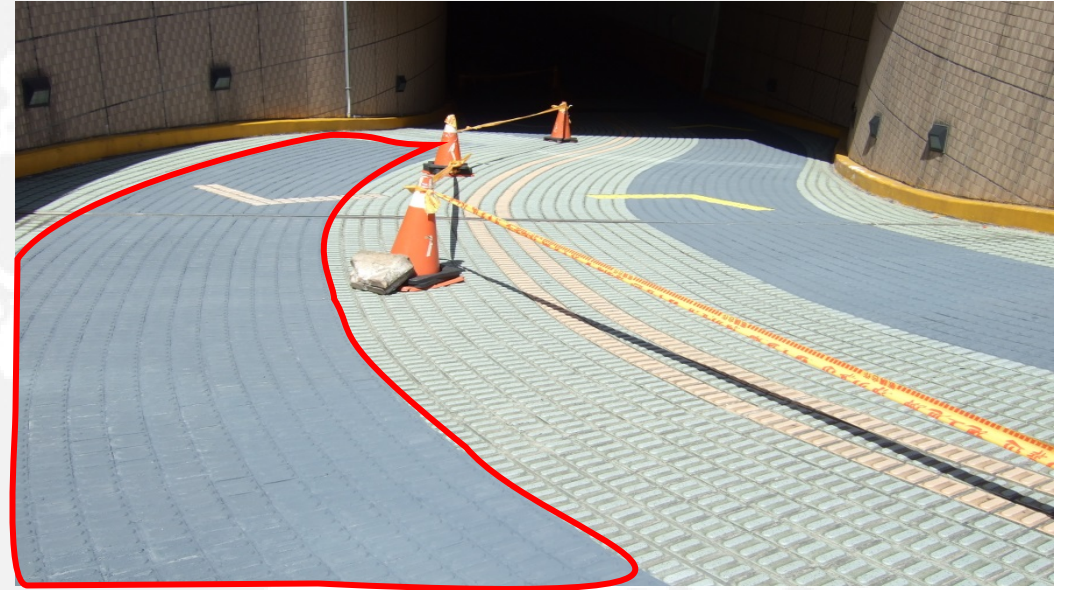


正隆麗池社區車道防滑

施工前



施工後



米棧社區磁磚斜坡防滑



松山華城無障礙坡道



知名度牛排館廚房樓梯防滑

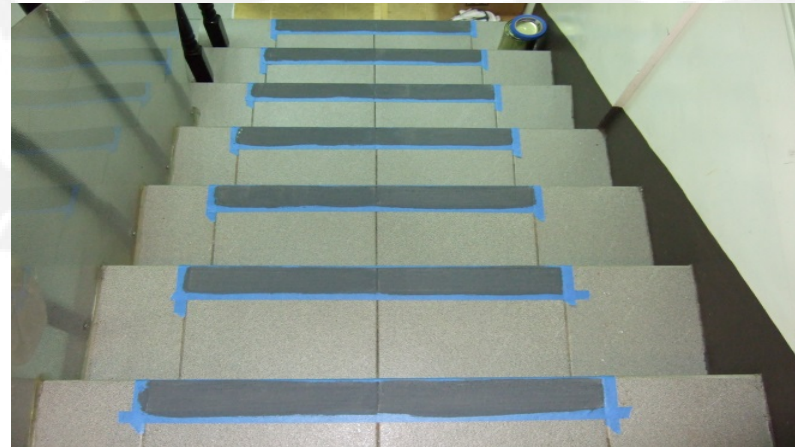
施工中



駱泰企業有限公司
LOCTAI ENTERPRISE CO.,LTD



施工前



施工中



施工後



南方莊園廚房磁磚防滑

施工前



施工後

淡水美人嶼社區樓梯防滑



施工前

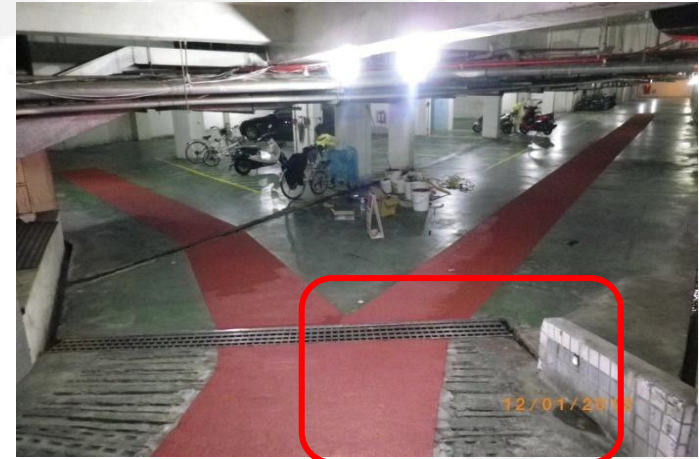
施工中

施工後

新竹芬蘭社區車道防滑



翰林園社區機車道防滑



施工中

施工後

Part
06

觀光風景遊樂地區

冬山河親水公園遊樂園區



施工前

施工中

施工後

花蓮海洋公園



施工完成後的照片



Part

07

工廠及其它

台企銀總部車道防滑



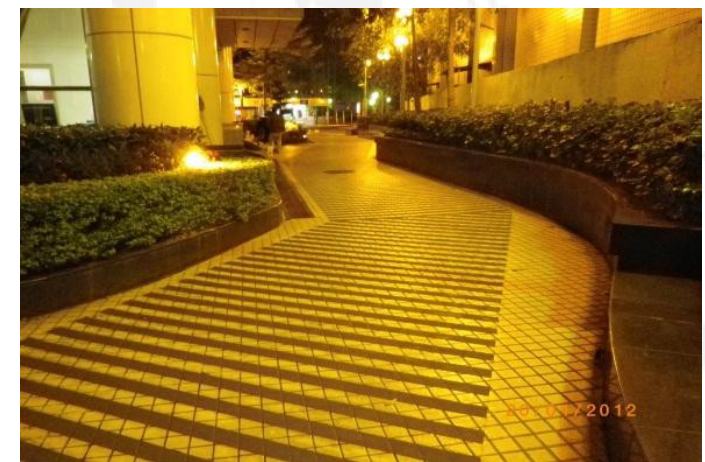
施工中



施工中



施工中

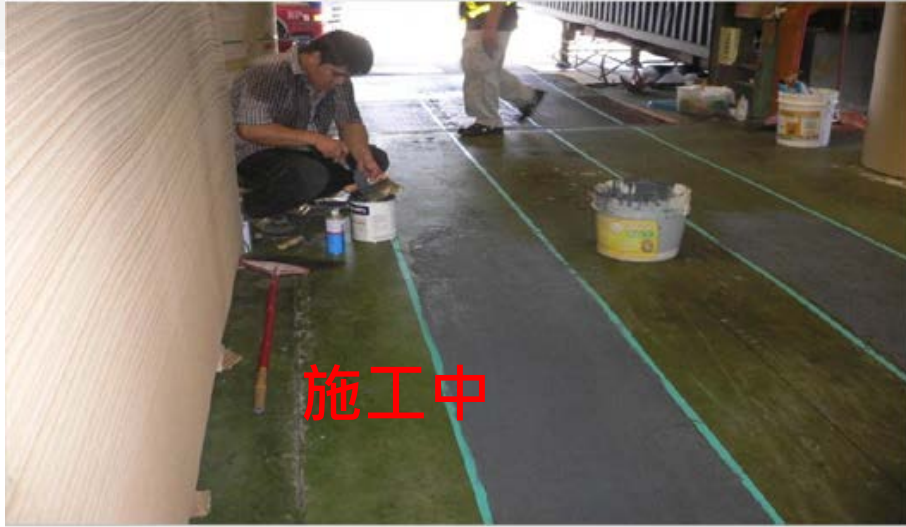


施工後

施工後

施工後

正隆紙廠卸貨碼頭防滑



施工中

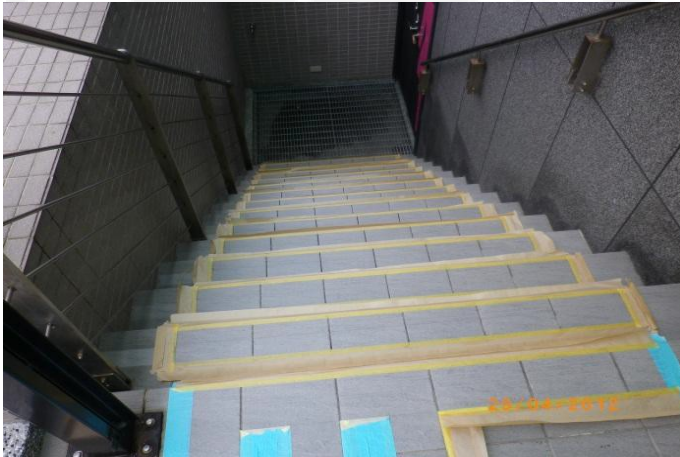


施工後



壹傳媒總部泳池樓梯防滑

施工中



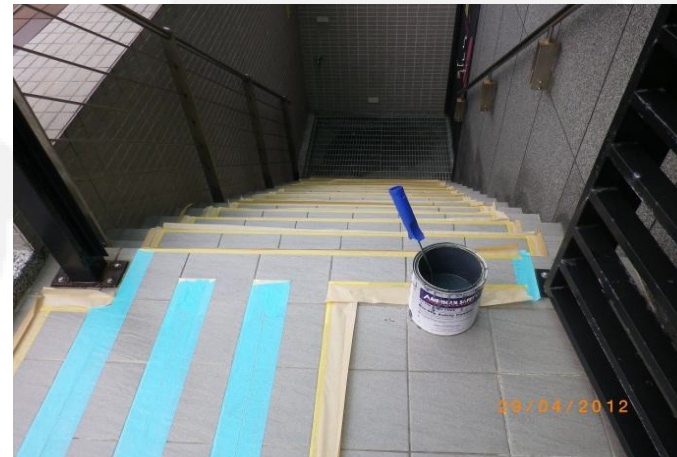
施工中



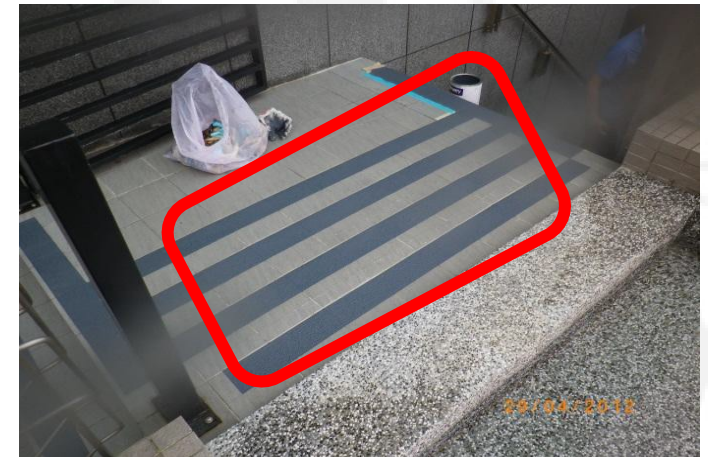
施工後



施工中



施工中



施工後

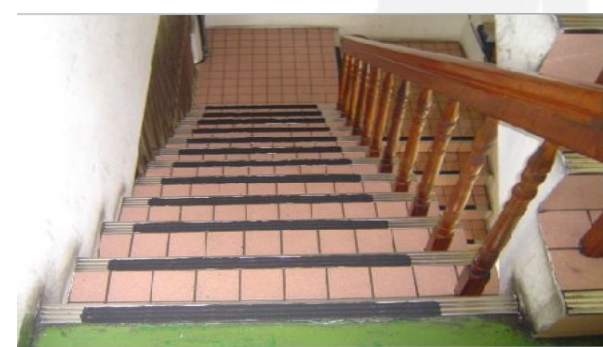
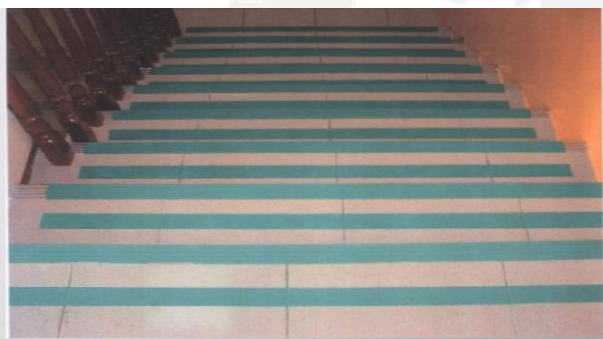
無障礙空間



駱泰企業有限公司
LOCTAI ENTERPRISE CO.,LTD



樓梯施作案例



Part
08

UV膠特性與應用

UV Adhesive Properties and Applications

Part

09

如何判讀技術資料(TDS)

How to read Technical Data Sheet (TDS)

Part

10

LETBOND常銷品說明

Often Sell Goods



Part

11



Q & A

Q&A

Thank you!!
感謝您的聆聽。